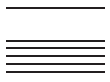




Kanton Zug

**Kommentar zum Planungs- und Baugesetz (PBG) samt
Verordnung (V PBG)**



Kommentar zum Planungs- und Baugesetz (PBG) samt Verordnung (V PBG)

	Inhalt	
2.11.6	§ 74 Verwaltung und Nachführung von raumbezogenen Daten	

2.11.6 § 74 Verwaltung und Nachführung von raumbezogenen Daten

¹ Die Bewirtschaftung von Geobasisdaten richtet sich nach den Bestimmungen des Gesetzes über Geoinformation im Kanton Zug.

² Die Gemeinden sind verpflichtet, dem Kanton ihre raumbezogenen Daten in digitaler Form zu übermitteln, sobald sie Gegenstand eines Vorprüfungs- oder Genehmigungsverfahrens bilden.

³ Auf dem Weg der elektronischen Übermittlung von der befugten Stelle ausgefertigte Pläne gelten als Originalpläne.

Stichwortverzeichnis

Gesetz uuml;ber Geoinformation im Kanton Zug, 4