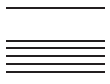




Kanton Zug

## **Steuerbuch**



## Steuerbuch

15.1	<b>Inhalt</b> Besteuerung von Kranken-, Unfall- und Haftpflichtversicherung	3
------	--	---

### 15.1 Besteuerung von Kranken-, Unfall- und Haftpflichtversicherung

100 % steuerpflichtig sind Renten (auch Invalidenrenten) und Taggelder aus

A) Unfallversicherungen (Private/UVG/SUVA)

B) Krankenversicherungen (KV)

C) Leistungen aus Haftpflichtrecht

Diese Renten sind von den Leibrenten aus privater Vorsorge (Säule 3 b) zu unterscheiden.

<b>Tabelle: Besteuerung von Leistungen aus Krankenversicherung und Unfallversicherung</b>		
Art und Form der Leistung	Kantonssteuer	Direkte Bundessteuer
<b>A) Unfallversicherung (Private / UVG / SUVA)</b>		
<b>Taggelder / Renten</b>		
<b>Private Unfallversicherung / UVG-Zusatz (freiwillig)</b>  – Taggeld	Steuerbar zu 100 % (§ 22 Bst. a StG)	Steuerbar zu 100 % (Art. 23 a DBG)
<b>Obligatorische Unfallversicherung (UVG + SUVA)</b>  – Taggeld / Übergangstaggeld	Steuerbar zu 100 % (§ 22 Bst. a StG)	Steuerbar zu 100 % (Art. 23 a DBG)
– Invalidenrente	Steuerbar zu 100 % (§ 22 Bst. a StG)	Steuerbar zu 100 % (Art. 23 a DBG)
– Hinterlassenenrente: - Witwen- und Witwerrente - Rente an geschiedene Ehegatten - Waisenrente*	Steuerbar zu 100 % (§ 22 Bst. a StG)  * Die Waisenrenten sind bis zur Mündigkeit durch den Inhaber der elterlichen Sorge zu besteuern	Steuerbar zu 100 % (Art. 23 a DBG)  * Die Waisenrenten sind bis zur Mündigkeit durch den Inhaber der elterlichen Sorge zu besteuern
– Hilflosenentschädigung	Steuerfrei, weil Kostenersatz (§ 23 Bst. i StG)	Steuerfrei, weil Kostenersatz (Art. 24 Bst. h DBG)
<b>Kapitalleistungen</b>		
<b>Private Unfallversicherung</b>  – Versicherungssumme	Steuerbar zu 100 % (§§ 22 Bst. b + 37 StG)	Steuerbar zu 100 % ( Art. 23 Bst. b + 38 DBG)

<b>Tabelle: Besteuerung von Leistungen aus Krankenversicherung und Unfallversicherung</b>		
<b>Obligatorische Unfallversicherung (UVG + SUVA)</b>  – Entschädigung für vergangene oder zukünftige Erwerbseinkünfte	Steuerbar zu 100 % (§§ 22 Bst. b + 37 StG)	Steuerbar zu 100 % ( Art. 23 Bst. b + 38 DBG)
– Integritätsentschädigungen / Genugtuungsleistung	Steuerfrei (§ 23 Bst. i StG)	Steuerfrei (Art. 24 Bst. g DBG)
<b>UVG-Zusatz (freiwillig)</b>  – Versicherungssumme	Steuerbar zu 100 % (§§ 22 Bst. b + 37 StG)	Steuerbar zu 100 % ( Art. 23 Bst. b + 38 DBG)
<b>Pflegeleistungen</b> - Heilbehandlung, Hilfsmittel - Bestimmter Sachschaden - Reise-, Transport, Rettungskosten - Leichentransport, Bestattungskosten	Steuerfrei, weil Kostenersatz	Steuerfrei, weil Kostenersatz
<b>B) Krankenversicherung (KV)</b>		
– Taggeld	Steuerbar zu 100 % (§ 22 Bst. a StG)	Steuerbar zu 100 % (Art. 23 a DBG)
– Krankenpflegeversicherung - Untersuchungen / Analysen - Beiträge an Badekuren - Spitalaufenthalte – Weitergehende Leistungen - Spitalzusatzversicherungen - Zahnpflegeversicherungen	Steuerfrei, weil Kostenersatz	Steuerfrei, weil Kostenersatz
<b>C) Leistungen aus Haftpflichtrecht</b>		

<b>Tabelle: Besteuerung von Leistungen aus Krankenversicherung und Unfallversicherung</b>		
<ul style="list-style-type: none"> <li>- Einmalige oder wiederkehrende Entschädigungen bei Tod und für bleibende körperliche oder gesundheitliche Nachteile, sowie Entschädigungen für vergangene oder künftige Erwerbseinkünfte (ausgenommen Kostenersatz)</li> <li>- Kapitaleistungen</li> </ul>	Steuerbar zu 100 % (§§ 22 Bst. b + 37 StG)	Steuerbar zu 100 % ( Art. 23 Bst. b + 38 DBG)
- Renten	Steuerbar zu 100 % (§ 22 Bst. b StG)	Steuerbar zu 100 % ( Art. 23 Bst. b DBG)
- Haushaltsführungsentschädigung	Steuerfrei (BGE ASA 60 S. 355)	Steuerfrei (BGE ASA 60 S. 355)
- <b>Genugtuungsleistungen / Integritätsentschädigung</b>	Steuerfrei (§ 23 Bst. i StG)	Steuerfrei (Art. 24 Bst. g DGB)