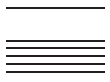




Kanton Zug

Steuerbuch



Steuerbuch

27.2	Inhalt Beschränkte Steuerpflicht (Nebensteuerdomizil) mit unbeschränkter unterjähriger Steuerpflicht am Hauptsteuerdomizil	3
------	--	---

27.2 Beschränkte Steuerpflicht (Nebensteuerdomizil) mit unbeschränkter unterjähriger Steuerpflicht am Hauptsteuerdomizil

Beispiel: Aufgabe Nebensteuerdomizil (Verkauf Liegenschaft) und Hauptsteuerdomizil (Wegzug ins Ausland).

Sachverhalt: Die im Kanton Zürich wohnhaften Steuerpflichtigen verkaufen per 31.3.2002 ihre im Kanton Zug gelegene Liegenschaft und ziehen per 30.11.2002 ins Ausland. Der Steuerwert der Liegenschaft vor Verkauf betrug Fr. 300'000.–.

Ausscheidung der Vermögenswerte zur Bestimmung der steuerbaren Vermögensanteile in jedem beteiligten Kanton und Verteilung der Schuldzinsen

Vermögenswerte am 30.11.2012	Total	Zürich (Hauptsteuerdomizil)	Zug (Liegenschaft)
Wertschriften	Fr. 600'000.–	Fr. 600'000.–	Fr. 0.–
Liegenschaft*		(Fr. 300'000.–)	Fr. 300'000.–
Repartitionswert Zug 130 %		(Fr. 90'000.–)	Fr. 90'000.–
Korrektur* zu Gunsten Kanton Zürich (Fr. 390'000.– : 12 x 9)		Fr. 292'500.–	(Fr. 292'500.–)
Total Aktiven	Fr. 600'000.–	Fr. 502'500.–	Fr. 97'500.–
Anwendbare Prozente für die Ausscheidung der Schulden und der Schuldzinsen	100 %	83,75 %	16,25 %

* Die Berücksichtigung der begrenzten Dauer der Zugehörigkeit zu einem Kanton erfolgt in zwei Etappen:

- Hinzufügen des Elements Liegenschaft beim Kanton Zug zu Lasten des Wohnsitzkantons Zürich, dann
- die Korrektur dieses Elements Liegenschaft gemäss der begrenzten Dauer der Zugehörigkeit, mit entsprechender Gegenkorrektur beim Wohnsitzkanton Zürich.

Steuerbares Vermögen im Kanton Zug

	Total	Zürich (Hauptsteuerdomizil)	Zug (Liegenschaft)
Total Aktiven	Fr. 600'000.–	Fr. 502'500.–	Fr. 97'500.–
in %	100 %	83,75 %	16,25 %
Schulden	(Fr. 50'000.–)	Fr. 41'875.–	Fr. 8'125.–
Nettovermögen	Fr. 550'000.–	Fr. 460'625.–	Fr. 89'375.–

Differenz Liegenschaft (Korrektur Repartitionswert im Verhältnis zur Dauer der Zugehörigkeit im Kanton Zug: Fr. 90'000.– : 12 x 3)	Fr. 22'500.–	(Fr. 22'500.–)
--	--------------	----------------

Reinvermögen	Fr. 550'000.–	Fr. 483'125.–	Fr. 66'875.–
in %	100 %	87,34 %	12,16 %
Steuerfreibetrag	(Fr. 160'000.–)	(Fr. 140'456.–)	(Fr. 19'455.–)
Steuerbares Vermögen	Fr. 390'000.–	Fr. 342'580.–	Fr. 47'420.–
Einfacher Steuerbetrag 12 Monate (0,05 %)			Fr. 23.70
Steuerbares Vermögen 11 Monate (Besteuerung pro rata data)			Fr. 21.75

Steuerbares Einkommen 01.01 - 30.11.2002

	Total	Zürich (Hauptsteuerdomizil)	Zug (Liegenschaft)
Liegenschaftsertrag	Fr. 3'000.–	Fr. 0.–	Fr. 3'000.–
Wertschriftenertrag	Fr. 12'000.–	Fr. 12'000.–	Fr. 0.–
Unterhalt Liegenschaft (pauschal 20 %)	(Fr. 600.–)	Fr. 0.–	(Fr. 600.–)
Schuldzinsen (nach Lage der Aktiven)	(Fr. 3'000.–) 100 %	(Fr. 2'512.–) 83,75 %	(Fr. 488.–) 16,25 %
Vermögensertrag	Fr. 11'400.–	Fr. 9'488.–	Fr. 1'912.–
Erwerbseinkommen	Fr. 110'000.–	Fr. 110'000.–	Fr. 0.–
Reineinkommen	Fr. 121'400.–	Fr. 119'488.–	Fr. 1'912.–
in %	100 %	98,425 %	1,575 %
Sozialabzüge (Fr. 28'000.– für 12 Monate)	(Fr. 25'666.–)	(Fr. 25'262.–)	(Fr. 404.–)
Steuerbares Einkommen	Fr. 95'734.–	Fr. 94'226.–	Fr. 1'508.–
Zum Satz von (siehe unten)			Fr. 110'600.–

Satzbestimmung*

	effektive Einkünfte	Steuersatz
Liegenschaftsertrag (Fr. 3'000.– : 3 x 12)	Fr. 3'000.–	Fr. 12'000.–
Wertschriftenertrag	Fr. 12'000.–	Fr. 12'000.–

Unterhalt Liegenschaft** (Fr. 600.– : 3 x 12)	(Fr. 600.–)	(Fr. 2'400.–)
Schuldzinsen	(Fr. 3'000.–)	(Fr. 3'000.–)
Erwerbseinkommen (Fr. 110'000.– : 11 x 12)	Fr. 110'000.–	Fr. 120'000.–
Sozialabzüge (Fr. 25'666.– : 11 x 12)	(Fr. 25'666.–)	(Fr. 28'000.–)
Total	Fr. 95'734.–	Fr. 110.600.–

* Die regelmässigen Einkünfte und Aufwände und die auf Jahresbasis fixierten Sozialabzüge sind für die Satzbestimmung auf 12 Monate umzurechnen.

** Der pauschale Liegenschaftsunterhaltsabzug gilt - wie alle pauschalen Abzüge - als regelmässiger Aufwand im Gegensatz zu den effektiven Kosten, die als unregelmässiger Aufwand gelten.