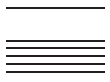




Kanton Zug

Steuerbuch



Steuerbuch

27.1.4	Inhalt Beschränkte Steuerpflicht (Nebensteuergomizil) mit unbeschränkter unterjähriger Steuerpflicht im Hauptsteuerdomizil: siehe § 46 B	3
--------	--	---

27.1.4 Beschränkte Steuerpflicht (Nebensteuergomizil) mit unbeschränkter unterjähriger Steuerpflicht im Hauptsteuerdomizil: siehe § 46 B

Es liegen mehrere Steuerdomizile vor.

Am Hauptsteuerdomizil basiert die Steuerpflicht auf der persönlichen Zugehörigkeit und besteht nur während eines Teils des Kalenderjahres infolge:

- Zuzug vom Ausland
- Wegzug ins Ausland
- Todesfall

Am Nebensteuerdomizil (Liegenschaft, Geschäftsbetrieb, Betriebsstätte) besteht entweder unterjährige oder ganzjährige Steuerpflicht.