

## Informationsabend Betriebsleitzerschule



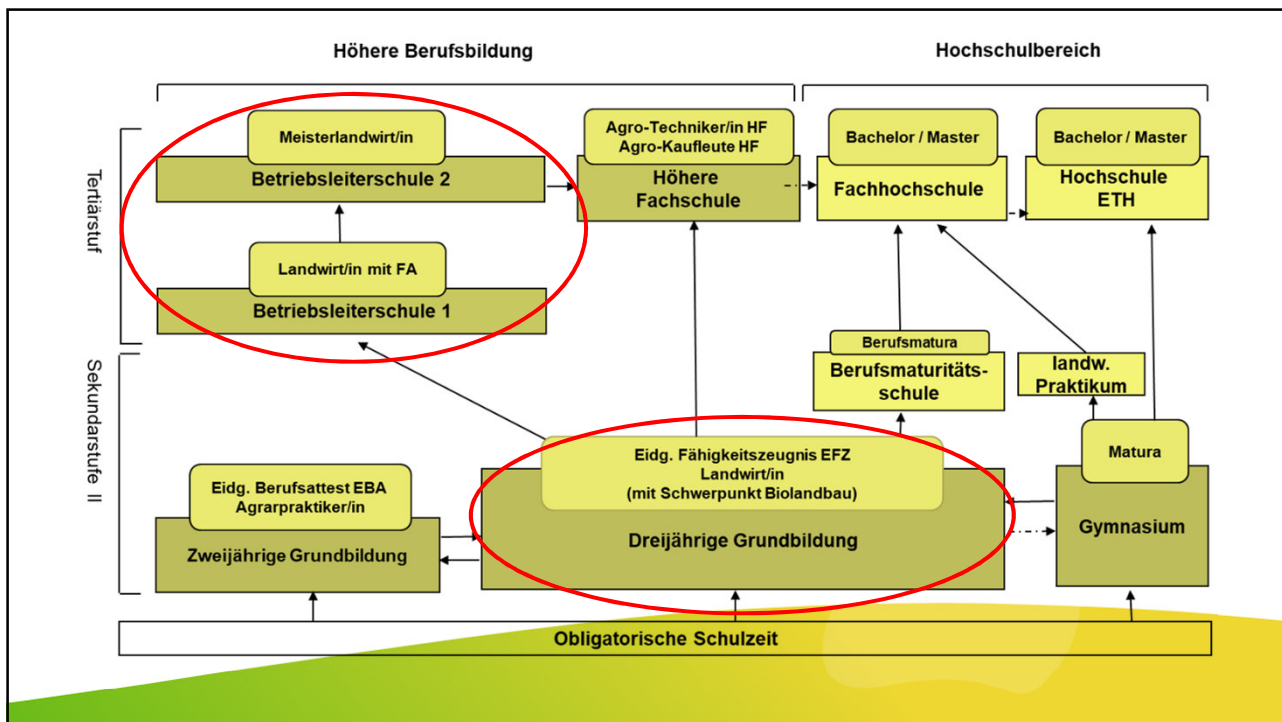
**LBBZ Schluechthof Cham**  
Landwirtschaftliches Bildungs- und Beratungszentrum



## Programm / Ablauf

- Begrüssung
- Welche Ausbildung ist die Richtige?
- Aufbau der BLS 1 (BP) & der BLS 2 (MP/HFP)
- Termine / Modulverteilung
- Prüfungen / Kosten
- Fragen
- provisorische Umfrage (Anmeldung 2023-2024)
- **Apéro** / Zeit für individuelle Fragen





## BLS: die ideale Ausbildung für...

Landwirte und Landwirtinnen, die ...

- ihre Produktionstechnik aktualisieren und vertiefen wollen
- einen Betrieb analysieren, optimieren und selbständig führen wollen
- selbständig eine Strategie für ein landwirtschaftliches Unternehmen entwerfen wollen
- den Erfahrungsaustausch mit Berufskollegen, Lehrern und Beratern und Behörden pflegen wollen

## Berufs- und Meisterprüfung

### BLS 1 (Berufsprüfung)

- Vertiefung des produktionstechnischen Wissens
- ein Muss für Landwirten
- Module können nach Interesse gewählt werden
- Betriebswirtschaftliche Analyse
- Eigener Betrieb wird kritisch analysiert
- Stärken & Schwächen erkannt sowie Verbesserungspotential gefunden
- Voraussetzung für Berufsbildner/Lehrmeister



### BLS 2 (Meisterprüfung)

- Betriebswirtschaftliche Überlegungen zum Betrieb
- Umfeldanalyse
- Strategische Ausrichtung des Betriebes überdenken und langfristig ausrichten
- eine professionelle Unternehmensführung
- Betriebskalkulation, Finanzierungen und Betriebsplanung



## Was heisst „Modulare BLS“?

- BLS als Baukasten mit Pflicht-, Wahlpflicht- und Wahlmodulen
- zusammenhängender Bildungsgang oder Besuch einzelner Module
- Module lassen sich frei kombinieren
- Module ermöglichen eine Spezialisierung
- Verteilung über 2-3 Winter (wenig Unterricht im Frühling / Sommer) oder Besuch über mehrere Jahre

## (Wahl)Pflichtmodule der BLS 1

### Pflichtmodule:

müssen besucht werden

- B01 Persönliche und methodische Kompetenzen
- B02 Wirtschaftlichkeit des Betriebes (inkl. Betriebsstudie)
- B03 Marketing
- B04 Personalführung

### Wahlpflichtmodule:

Für die BP muss mindestens eines davon besucht werden

- LW01 Ackerbau und Pflanzenschutztechnik
- LW02 Futterbau und Futterkonservierung
- LW03 Bio-Ackerbau und Kunstfutterbau
- LW04 Bio-Futterbau und –konservierung



## Aufbau und Inhalt BLS 1 (Berufsprüfung BP)



# Anforderungen Berufsprüfung

## Berufsprüfung mit eidg. Fachausweis (Betriebsleiter / Betriebsleiterin Landwirtschaft)

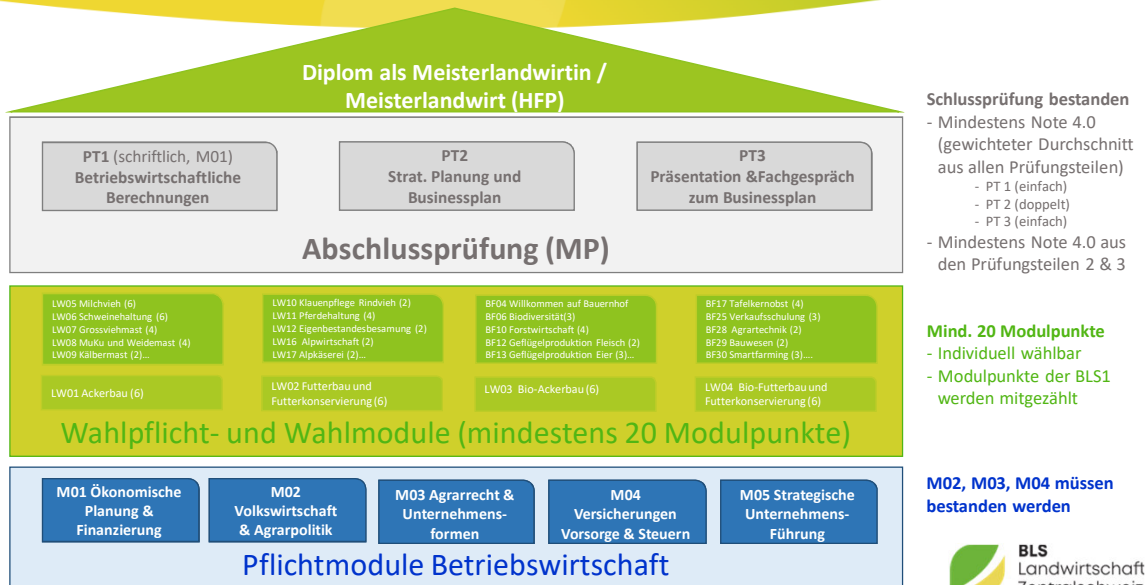
|  |   |              |
|--|---|--------------|
| <b>Mindestanforderungen fürs Bestehen</b>  |   |              |
| Modularer Teil:  | <b>Kriterien Pflichtmodule erfüllt</b>  |              |
|  | <b>Mindestens 16 Punkte</b> von Modulen der Produktionstechnik & Dienstleistungen                                     |              |
| Schlussprüfung:  | <b>Gesamtnote mindestens 4.0</b> (gewichteter Durchschnitt der Noten aus den Prüfungsteilen PT1, PT2 sowie PT3 & PT4) |              |
|  | <b>Mindestens Note 4.0 aus den Prüfungsteilen PT3 und PT4</b>   |              |
| Praxis:  | <b>24 Monate Praxis</b> sind ausgewiesen  |              |
| <b>Die Schlussprüfung</b>  |   |              |
| Prüfungsteil 1:  | Wirtschaftlichkeit in der Produktionstechnik und bei Dienstleistungen   | Gewichtung 1 |
| Prüfungsteil 2:  | Produktionstechnik  | Gewichtung 1 |
| Prüfungsteil 3:  | Betriebsstudie (Projektarbeit)  | Gewichtung 2 |
| Prüfungsteil 4:  | Fachgespräch auf dem Betrieb  | Gewichtung 2 |
| <b>Zulassung zur Abschlussprüfung</b>  |   |              |
| Inhaber <b>EFZ Berufsfeld Landwirtschaft</b> und deren Berufe oder Fachausweis Bäuerin / bäuerlicher Haushalteiler,<br><b>24 Monate Praxis im Berufsfeld nach Erlangen des EFZ</b> bis Abgabe der Betriebsstudie,<br>erforderliche Modulabschlüsse oder zu den Modulprüfungen eingeschrieben |   |              |
| <b>Wahlpflicht- und Wahlmodule Produktionstechnik &amp; Dienstleistungen</b>   |   |              |
| - Modulpunkte werden bei genügender Leistung (Note >= 4.0) angerechnet   |   |              |
| <b>Pflichtmodule Betriebswirtschaft</b>  |   |              |
| - B01 & B03 Testat erfüllt; B04 bestanden; B02 besucht   |   |              |

## Module der BLS 2

### Pflichtmodule der BLS 2

- M01 Ökonomische Planung und Finanzierung  $\Rightarrow$  schriftliche zentrale Prüfung
- M02 Volkswirtschaft und Agrarpolitik  $\Rightarrow$  mündliche MLZK
- M03 Agrarrecht und Unternehmensformen  $\Rightarrow$  mündliche MLZK
- M04 Versicherungen, Berufsvorsorge, Steuern  $\Rightarrow$  mündliche MLZK
- M05 Strategische Unternehmensführung  $\Rightarrow$  Businessplan / Fachgespräch

## Aufbau und Inhalt BLS 2 (Meisterprüfung)



## Verantwortlichkeiten

- **Nationale Koordination durch SBV, OdA-AgriAliform**  
 Geschäftsbereich Bildung (agriprof): [www.agri-job.ch](http://www.agri-job.ch)
  - ✓ Reglemente und Weisungen
  - ✓ Ausarbeitung der Prüfungen (MLZK)
  - ✓ Zentrale schriftliche Prüfungen
  - ✓ Versand Notenausweise
  - ✓ Moduldrehscheibe (vgl. Link)
- **Durchführung der Module / Prüfungen / Ansprechperson**
  - ✓ Franz Müller (Prüfungsleiter LBBZ Schluechthof)



## Abschlüsse in der BLS...

### Berufsprüfung: „Landwirt mit eidgenössischem Fachausweis“

- 24 Monate Landw. Praxis nach EFZ (bei ZWAL ab Erstberuf) bis Abgabe der Betriebsstudie
- Alle Pflichtmodule bestanden
- 16 Modulpunkte aus Wahlmodulen
- 2 schriftliche Schlussprüfungen, Betriebsstudie und Fachgespräch auf dem Betrieb

### Höhere Fachprüfung „Meisterlandwirt“

- Pflichtmodule bestanden
- 20 Modulpunkte aus BLS 1
- 1 schriftliche Schlussprüfung, Businessplan und Fachgespräch über Businessplan



## Termine / Unterrichtszeiten

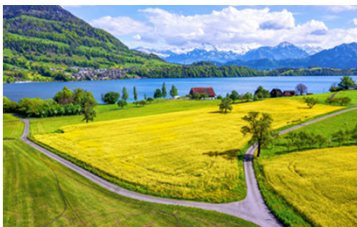
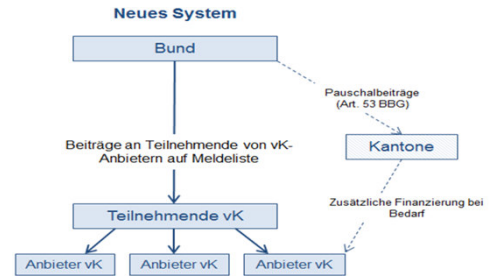
- |                                    |                                       |
|------------------------------------|---------------------------------------|
| ➤ <b>Anmeldeschluss:</b>           | <b>30. Mai 2023 (vgl. Formular)</b>   |
| ➤ <b>Start BLS 1:</b>              | Mitte Sept.                           |
| ➤ <b>Unterrichtstage BLS 1:</b>    | Dienstag & Donnerstag, z.T. Mittwoch  |
| ➤ <b>Unterrichtszeiten</b>         | 09.20 – 12.10 Uhr & 13.15 – 16.00 Uhr |
| ➤ <b>Abgabe Betriebsstudie:</b>    | Mitte April 2024 (resp. 2025)         |
| ➤ <b>Fachgespräch auf Betrieb:</b> | Mai/Juni 2024 (resp. 2025)            |
| ➤ <b>Start BLS 2:</b>              | Ende Okt.                             |
| ➤ <b>Unterrichtstage BLS 2:</b>    | Mittwoch & Freitag                    |
| ➤ <b>Abgabe Businessplan:</b>      | Mitte April                           |





## Rückforderung beim Bund

- ✓ **Zahlungsbestätigung für Kursteilnehmende**  
Rechnungen & Zahlungsbestätigungen aufbewahren
- ✓ **Rückerstattung durch Bund**  
Antrag kann vom Studierenden nach Abschluss der Schlussprüfung online gestellt werden
- ✓ **Beitragssatz (Rückerstattungsbetrag)**  
50% der anrechenbaren Kursgebühren
- ✓ **Anknüpfung an die eidgenössische Prüfung**  
Die Auszahlung ist an die Absolvierung der eidgenössischen Prüfung geknüpft (unabhängig vom Prüfungserfolg).



Die BLS Landwirtschaft Zentralschweiz ist eine Kooperation der BLS Luzern, Urschweiz und Zug. An mehreren Standorten bieten wir gemeinsam eine zukunftsorientierte höhere Berufsbildung mit vielen attraktiven Modulen.

[bls-landwirtschaft.ch](https://bls-landwirtschaft.ch)

**LBBZ Schluechthof Cham**

**bwz uri**

BERUFS- UND  
WEITERBILDUNGSZENTRUM  
BBZ OB- u. NIDWILDEN

Berufsbildungszentrum  
BBZ Pfäffikon

Berufsbildungszentrum  
Natur und Ernährung **bbzn.lu.ch**

## Ihre Ansprechpartner für Fragen...

**Franz Müller**  
LBBZ Schluechthof  
Bergackerstr. 42, 6330 Cham  
+41 41 227 75 58, [franz.mueller@zg.ch](mailto:franz.mueller@zg.ch)



**Stefan Moser**  
BBZ Natur und Ernährung Hohenrain und Schüpfheim  
Sennweidstrasse 35, 6276 Hohenrain  
+41 41 228 30 92, [stefan.moser@edulu.ch](mailto:stefan.moser@edulu.ch)



**Sabine Münch von Ah**  
Berufsbildungszentrum Pfäffikon  
Schützenstrasse 15, 8808 Pfäffikon  
+41 55 415 13 03, [sabine.muench@bbzp.ch](mailto:sabine.muench@bbzp.ch)



## Anmeldung zur BLS

- ✓ Anmeldeformular
  - Anmeldeformular downloaden [www.schluechthof.ch](http://www.schluechthof.ch)...
  - Online-Anmeldung auf [www.bls-landwirtschaft.ch](http://www.bls-landwirtschaft.ch)
- ✓ Vollständige Kontaktangaben
- ✓ Variante (BLS 1 in einem oder verteilt auf zwei Jahre)
- ✓ Auswahl Wahlpflicht- & Wahlmodule der BLS 1
  - vgl. Moduldrehscheibe: [www.agri-job.ch](http://www.agri-job.ch)
  - Vgl. Modulbeschreibungen auf Homepage BLS-Zentralschweiz: [www.bls-landwirtschaft.ch](http://www.bls-landwirtschaft.ch)
- ✓ Module der BLS 2 (provisorisch)
- ✓ Unterschrift

 **Anmeldeschluss ist am 30. Mai 2023**

